

J'aurais préféré que nous fassions obscurité ensemble

Compagnie Franche Connexion - Adaptation, mise en scène Stéphane Titelein

Fiche Technique Lumière

Contact

Régie lumière : Vincent Thomas – Mobile : 06 25 08 09 35 – Mèl : vincentvanthom@gmail.com

Administration : Thomas Fontaine – Mobile : 06 88 58 11 90 – Mèl : thomas.fontaine@francheconnexion.fr

Plateau

Le dispositif scénique est composé de murs en ruine, d'une pièce de mobilier, d'un sol en plancher et recouvert de copeaux de bois.

- Ouverture au cadre nominale : 9m - minimum : 6m
- Largeur mur à mur nominale : 11m - minimale : 8m
- Profondeur nominale : 7,5m - minimale : 5m
- Hauteur sous perche nominale : 5m – minimale : 4m
- Boîte noire (velours non plissé à plat) à l'italienne sans découvertes
- Tapis de danse noir sur tout le plateau
- 1 loge et catering pour 6 personnes

Lumière

Matériel demandé

- 4 PC 1kW
- 2 PC 2kW
- 5 découpes 1kW type 614 SX
- 6 PARS Led de type SHOWTEC - Par led Spectral M1500 Q4 - 7 x 12W - RGBW - Zoom réglable de 8° à 40°
- 11 PARS 64 1kW CP60
- 2 PARS 64 1kW CP62 (pour sel de brouillard)
- 2 cycliodes 1kW pour entrée public
- 6 platines de sol
- 5 pieds de projecteur
- 30 gradateurs de 2kW DMX (1 dispo pour la salle)
- Gaffer alu noir, accessoires et câblage en conséquence

Filtres demandés

Référence	LEE 152	LEE 137	LEE 711	GAMCOLOR 880	ROSCO #119
Format					
PC 1kW	4				4
PC 2kW		1	1		
Cycliode 1kW	2				
Découpe 1kW			2	3	
PAR 64			1		

Matériel amené

- 4 blocs fluo (circuits 5 à 8)
- 3 ventilateurs (circuit 28)
- 1 vidéopro avec shutter DMX (prévoir les lignes)
- 1 ensemble jeu d'orgue ordinateur + interface DMX

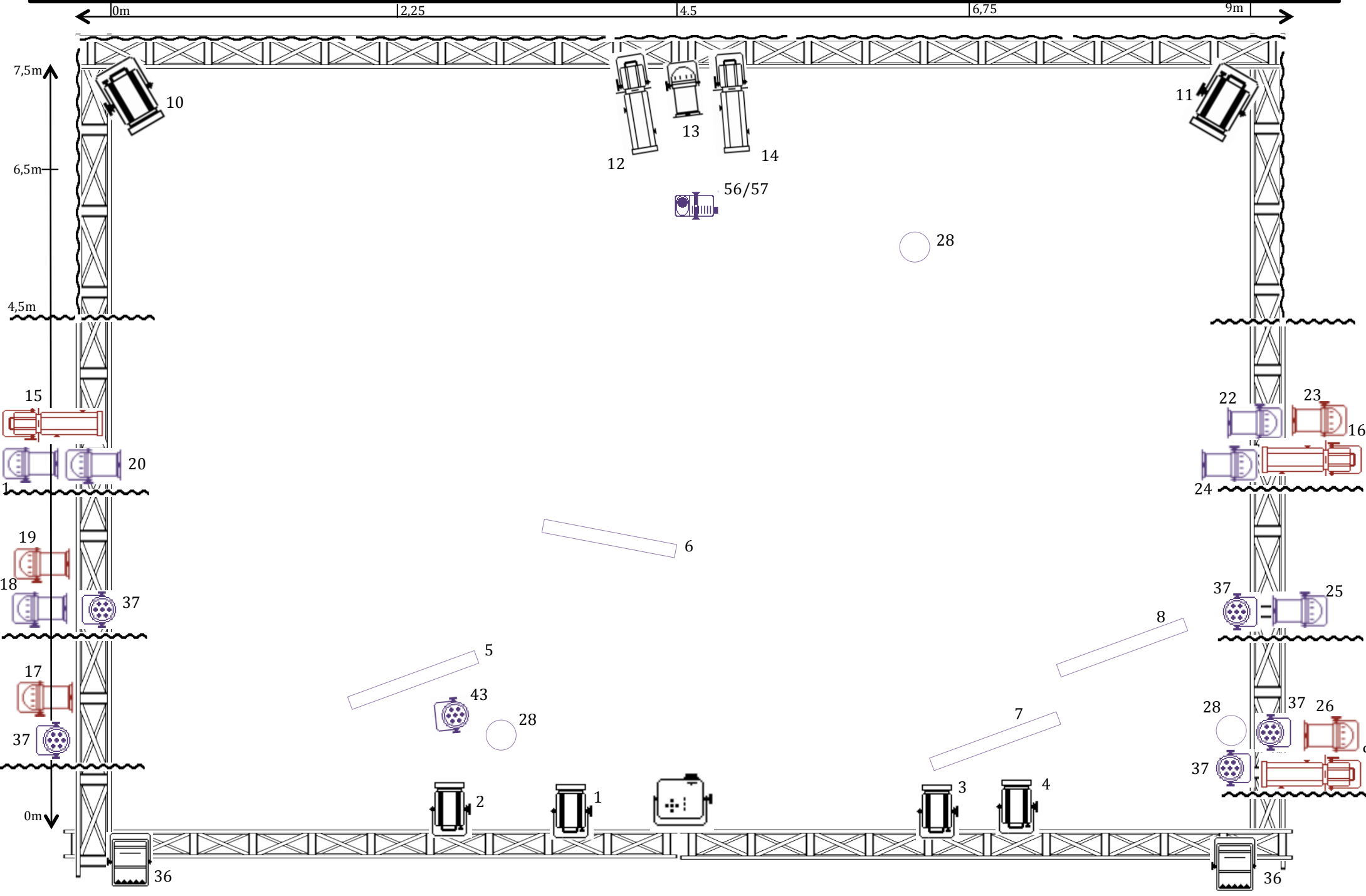
Temps et personnel

Arrivée le matin de la représentation au plus tard si la boîte noire est montée, soit :

- Montage plateau : 1 service – 1 technicien (prévoir 3 techniciens si la boîte noire n'est pas montée)
- Montage lumière : 1/2 service – 1 électricien et 1 régisseur
- Montage son : 1/2 service – 1 régisseur
- Réglage lumière : 1/2 service – 1 électricien et 1 régisseur
- Réglage son : 1/2 service – 1 régisseur
- Conduite lumière & son – Raccords jeu : 1 service – 2 régisseurs

Planning précis et plan de feu sur demande. Pré implantation lumière demandée. A cet effet, merci de nous faire parvenir la fiche technique du lieu avec plan de masse, plan de coupe et listing du matériel.

Plan de Feux – Obscurités



Fiche Technique SON – MAJ 08/2021

J'aurais préféré que nous fassions obscurité ensemble - Compagnie Franche Connexion

*Vous allez accueillir un spectacle musical avec des musiciens en live, merci de penser l'équipement son comme un **concert** et non comme une pièce de théâtre, et de prévoir le personnel en conséquence. Merci d'avance pour votre collaboration !*

Nous fournissons :

- **1 console Allen & Heath SQ6 + 1 stagebox AH DX168** + câble réseau si nécessaire.
- **2 systèmes Ear Monitors Sennheiser EW300** pour le comédien et le violoncelliste (Fréquences 518-554 MHz). Notre rack sera impérativement installé au **plateau**.
- Une partie des micros sur demande.

Vous fournissez :

- **1 système de diffusion professionnel de puissance adaptée à la salle** permettant une diffusion homogène en tous points de la salle, avec front-fills et rappels si nécessaire. Type L-Acoustics, D&B, Meyersound, ... **Renfort de graves (sub-basses) indispensables.** Dans la mesure du possible nous vous fournirons un **signal stéréo en AES/EBU en régie**. Le processing du système doit être accessible et paramétrable par notre technicien depuis la régie.
Merci d'accorder une attention particulière à la qualité et à la repartition du système, chaque spectateur devant pouvoir entendre le spectacle sonorisé et non acoustique.
Merci de contacter notre régisseur son en amont afin de valider le système son et son implantation.
- **2 retours 15 pouces** type L.Acoustics X15 sur 2 circuits (Claviers et Batterie).
- **1 pied HP** pour le retour batterie (dans une rue en coulisses à cour)
- **8 paires analogiques XLR** allant du plateau à la régie (nous n'avons pour le moment qu'un seul stagerack 16 IN pour 24 entrées).
- **Les micros et DI** que nous n'apportons pas (**voir patch list**).
- **Pieds micros:** 3 petits pieds perchette, 3 grands pieds perchette, 1 grand pied avec embase ronde.
- **L'ensemble du câblage plateau : sous-patches, modules, 16A, multiprises.**
- **Si possible 1 câble RJ45** Cat. 5E minimum entre régie et plateau pour notre console.

La régie sera centrée et en salle, en aucun cas dans une régie fermée ou sous un balcon.

Tous les musiciens sont **au sol** (pas de praticables).

Attention les instruments s'intègrent dans un **décor** que nous apportons.

Merci de prévoir un accès proche de la scène pour déchargement du matériel.

Installation son + balances : 4h minimum

Cette fiche technique fait partie intégrante du contrat. La compagnie se réserve le droit de ne pas jouer si les conditions n'étaient pas respectées.

Merci de **contacter notre régisseur son** Vincent Thiriez pour faire le point avant notre venue : **vincent.thiriez@gmail.com / 06.24.90.07.56**

Merci d'avance pour tout, au plaisir de venir jouer chez vous !

FICHE TECHNIQUE SON "OBSCURITE" - COMPAGNIE FRANCHE CONNEXION

Patch List - Obscurité - MAJ 01/08/2021			
Voie	Source	Capteur	Pied Micro
1	KICK	ATM 25*	PPP
2	SNARE TOP	I5*	PPP
3	SNARE BOTTOM	E904*	
4	HH	KM 184	PPP
5	RACK TOM 1	D2*	
6	RACK TOM 2	D2*	
7	FLOOR TOM	D4*	
8			
9	OH L	C 414	GPP + Barre de couple
10	OH R	C 414	
11	SPDS L	DI	
12	SPDS R	DI	
13	RD 700 L	DI fournie	
14	RD 700 R	DI fournie	
15	MICROKORG	DI J48	
16	KORG VIOLONCELLE	DI	
17	VIOLONCELLE DI	DI J48	
18	VIOLONCELLE MICRO	4099 Fourni	
19	MANDOLINETTE	DI	
20	VOIX	Beyer TGV70d (fourni)	GP Embase ronde
21	MICRO MEUBLE STEPH	BETA 91*	
22	AMBIANCE EARS L	MKH 416 (hypercardio)	GPP / clamp
23	AMBIANCE EARS R	MKH 416 (hypercardio)	GPP / clamp
24	Talkback	Micro interrupteur	

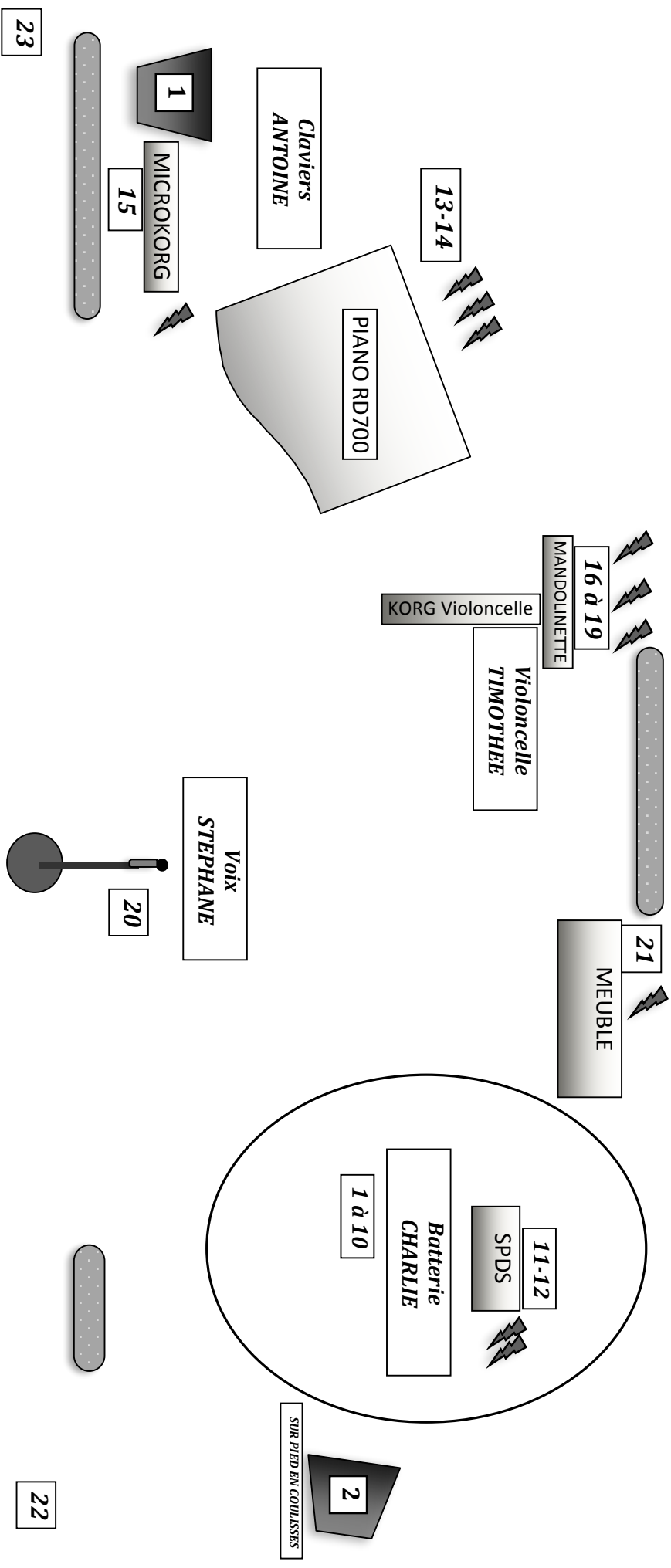
AUX 1	Retour Piano
AUX 2	Retour Batterie
AUX 3-4	Ear Monitor Violoncelle
AUX 5-6	Ear Monitor Voix

Nous pouvons apporter les micros marqués d'une * sur demande

Nous apportons la console (AH SQ6) + 1 rack 16in (DX168) - prévoir 8 paires analogiques vers la régie pour les 8 dernières entrées.

FICHE TECHNIQUE SON "OBSCURITE" - COMPAGNIE FRANCHE CONNEXION

PLAN DE SCENE



1 : Retour 15 pouces Type L.Acoustics X15

1 : Prise de courant 16A – 220V CE