

# D'Eckmühl à Eckmühl

Compagnie Franche Connexion - écriture et mise en scène Stéphane Titelein

## Fiche technique

### Contact

**Régie son** : Charlie Giezek – Mobile : 06 23 52 16 43 – Mèl : [charliegizek@hotmail.com](mailto:charliegizek@hotmail.com)

**Régie lumière** : Vincent Thomas – Mobile : 06 25 08 09 35 – Mel : [vincentvanthom@gmail.com](mailto:vincentvanthom@gmail.com)

**Administration** : Thomas Fontaine – Mobile : 06 88 58 11 90 – Mèl : [thomas.fontaine@francheconnexion.fr](mailto:thomas.fontaine@francheconnexion.fr)

### Plateau

- Ouverture au cadre nominale : 10m - minimum : 6m
- Largeur mur à mur nominale : 12m - minimale : 7m
- Profondeur nominale : 7m - minimale : 5m
- Hauteur sous perche nominale : 6m – minimale : 4m
- Boîte noire (velours non plissé à plat) à l'allemande
- Tapis de danse noir sur tout le plateau
- 1 loge et catering pour 3 personnes

### Lumière

#### Matériel demandé

- 03 PC 2kW
- 04 découpes courtes 2kW type RJ 713sx
- 04 découpes courtes 1kW type 614sx
- 14 PAR 64 1kW CP62
- 06 PAR 64 1kW CP61
- 06 PAR 64 1kW CP60
- 02 platines de sol
- 42 gradateurs de 2kW / 3kW
- 2 lignes DMX (régie et cintres)
- 2 charges 30W environ
- Gaffer alu noir

#### Filtres demandés

- Voir plan de feux

#### Matériel amené

- 1 servante sur pied 60W
- 2 électro aimant 230V
- 1 ordinateur + interface DMX

## Son

### Matériel demandé :

1 console numérique type QL1 ( O1V96 acceptée)

1 système stéréo de qualité (de préférence D&B série Y ou T) situé au lointain, de préférence accroché, sinon derrière les cendrillons du fond.

1 système stéréo de qualité avec sub (de préférence D&B série Y ou T + sub B4) situé au cadre de scène, de préférence accroché

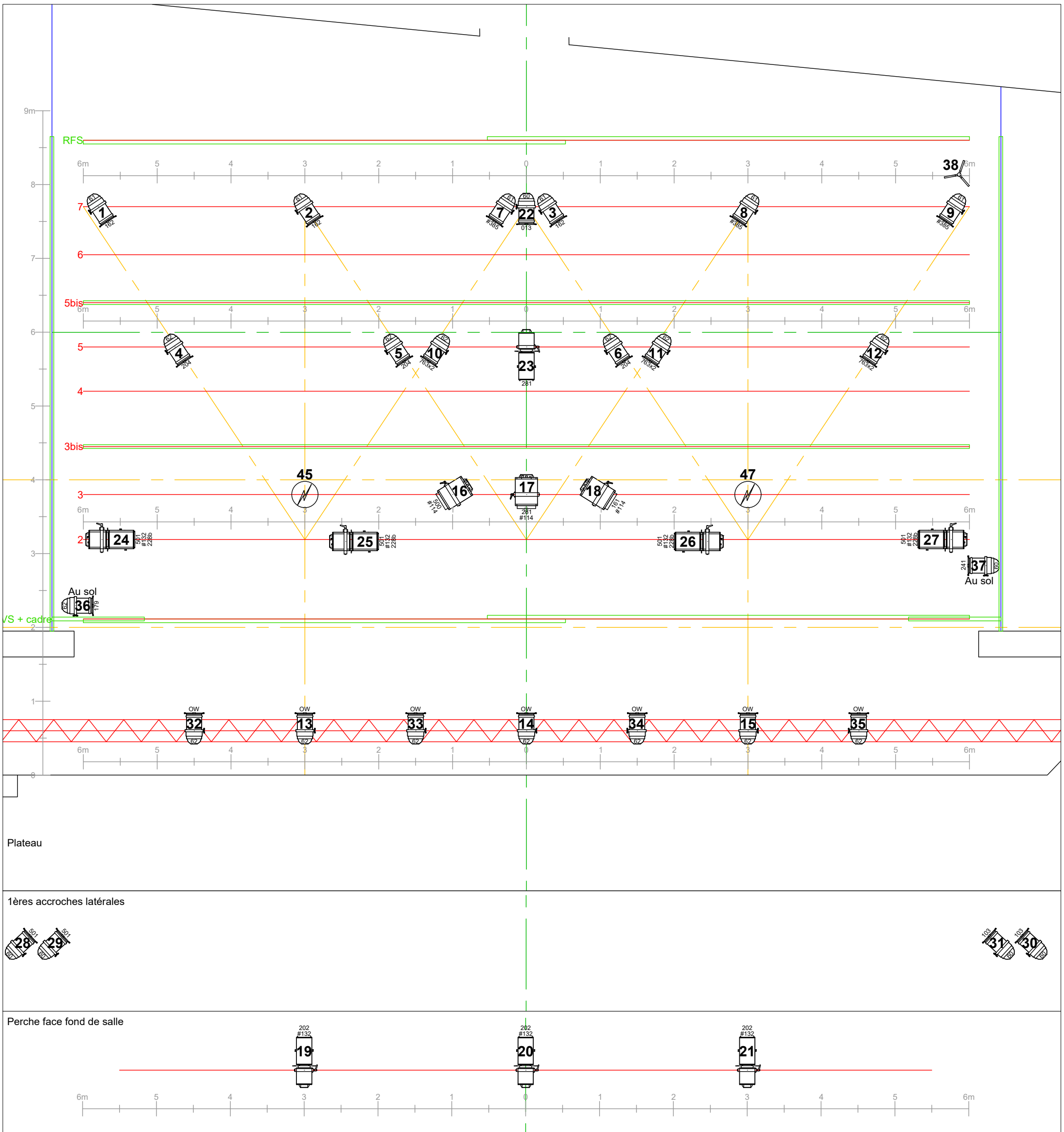
---

## Temps et personnel

Arrivée la veille de la représentation :

- Montage plateau : 1 service – 1 technicien (prévoir 3 techniciens si la boîte noire n'est pas montée)
- Montage lumière : 1/2 service – 1 électricien et 1 régisseur
- Montage son : 1/2 service – 1 régisseur
- Réglage lumière : 1/2 service – 1 électricien et 1 régisseur
- Réglage son : 1/2 service – 1 régisseur
- Conduite lumière & son – Raccords jeu : 1 service – 2 régisseurs

Planning précis et plan de feu sur demande. Pré implantation lumière demandée. A cet effet, merci de nous faire parvenir la fiche technique du lieu avec plan de masse, plan de coupe et listing du matériel.

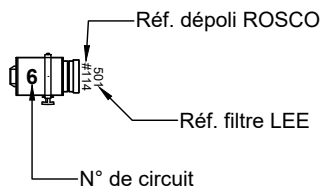


Légende et liste du matériel demandé

- 04 Découpes ultra courtes 2kW RJ 713sx
- 04 Découpes courtes 1kW ADB DW105 x3 / 614s x1
- 04 PC 2kW

- 14 PAR 64 1kW CP62
- 06 PAR 64 1kW CP61
- 06 PAR 64 1kW CP60

- 02 Platines de sol
- 42 Gradateurs de 2kW
- 02 Charges 30W environ



Liste du matériel amené

- 01 Servante sur pied 60W
- 01 système à électro-aimant 230V

# D'Eckmühl à Eckmühl

## Franche Connexion - Stéphane Titelein

### Salle Louis Aragon - Avion

Date jeu : 06-11-20 **PLAN DE FEU** Echelle : 1:50 e  
 Date plan : 06-11-20 NF Eckmühl Avion2.dwg A3 page 1/1

	Filtres demandés													LEE 764 =763x2	ROSCO #114	ROSCO #132	ROSCO #385
	LEE 013	LEE 103	LEE 147	LEE 161	LEE 162	LEE 179	LEE 202	LEE 204	LEE 241	LEE 281	LEE 500	LEE 501					
Découpe 2kW													4				
Découpe 1kW							3				1					3	
PC 2kW			1	1							1	1			3		
PAR 64 1kW	1	2			3	1		3	1			2	3			3	